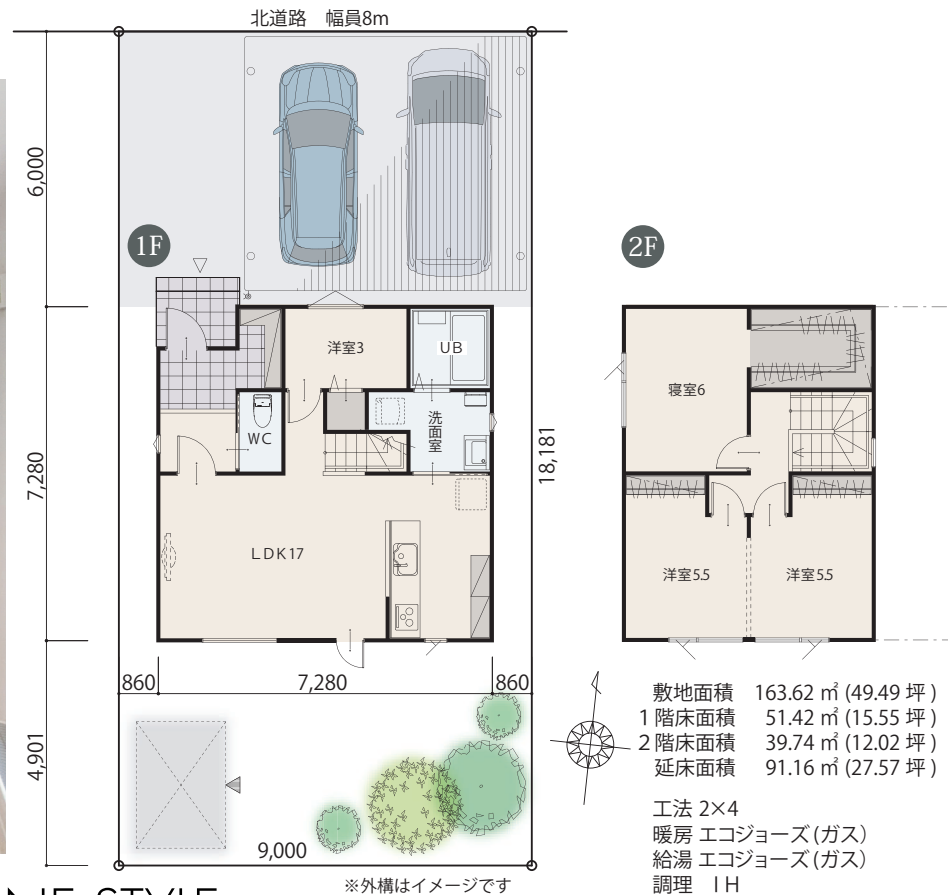


子育てエコホーム 支援事業

補助金 80万円

ZEH ORIENTED 補助金対象住宅

※補助金は予算に達し次第終了となります。



NEW!

SOGO SEKKEI

帯広 西21南2

MONOTONE STYLE
モノトーンスタイル

販売価格 2,888 (税込) 万円

【分譲概要】 ■所在地:帯広市西21条南2丁目3-148 ■確認申請番号:SKK20233097号 ■地目:宅地 ■用途地域:第一種低層住居専用地域 ■建ぺい率:40%・容積率:60% ■宅地面積:163.62㎡(49.49坪) ■延床面積:91.16㎡(27.57坪) ■交通:バス停徒歩1分(十勝バス 西21条局前 停) ■教育:開西小学校:700m(徒歩10分)・緑園中学校:1300m(徒歩18分) ■道路:北側幅員8.0m ■設備概要:上下水道・電気・第3種換気・暖房:エコジョーズ(都市ガス)、給湯:エコジョーズ(都市ガス)、食洗器・調理IH、シャワートイレ、下駄箱 ■販売戸数:1戸 ■販売価格:2,888万円(税込) ■完成年月/令和16年4月 ■広告有効期限/令和16年12月末日

返済例 2,880 万円借入の場合

月々お支払い 68,808 円~ ボーナスポイント付!

40年返済・当初3年固定0.7%・諸経費等70万円概算含む
※子育てエコホーム補助金80万円相当の場合の金額です

会場:帯広市西21条南2丁目3-148



売主 株式会社 総合設計 〒080-0014 帯広市西4条南37丁目1

●宅建物取引業者免許/十勝(13)第268号 ●一級建築士事務所/知事登録(+第490号) ●特定建設業許可/(特-4)+第1624号

ホームページでもモデルハウス情報公開中!

TEL:0155-47-3000

総合設計 帯広

検索

