

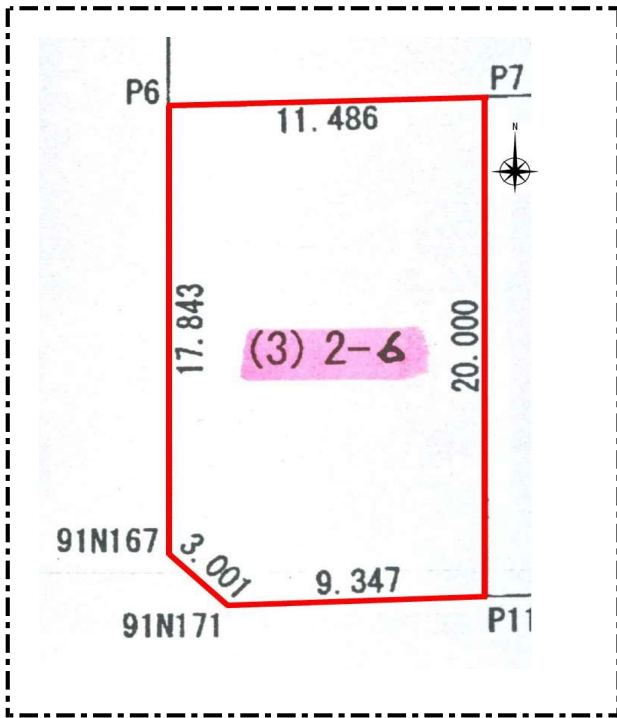
売土地	小学校	東小	中学校	翔陽中
価格	720万円 @104,700円	所在地	帯広市東1条北1丁目2番6	
		地目	登記簿:	宅地
		面積	登記簿:	227.35㎡(約68.77坪)
用途	第一種中高層住居	建ぺい率	70%	容積率 200%
地区計画	なし	法令制限	なし	

建物	上物なし			
道路幅員	南側(公道) 8m	西側(公道) 10m		
接道状況	南側・西側			
敷地	間口 *土地寸法図参照	奥行	*土地寸法図参照	

設備状況	電気、上下水道、都市ガス			
交通	十勝バス 大通1丁目前停 徒歩2分			
取引形態	売主	仲介料		

備考	* 建築条件付き			
	* 電柱 南道路南側の予定⇒北側になる可能性もあります。			

【 土地寸法図 】



【 現地写真 】



【 地図 】

